

# ИЗОЛИРУЮЩИЕ КЛАПАНЫ

SC 3  
ASME 2500

## ТЕХНИЧЕСКИЕ ХАРАКТЕРИСТИКИ

По вопросам продаж и поддержки обращайтесь:

Архангельск (8182)63-90-72	Калининград (4012)72-03-81	Нижний Новгород (831)429-08-12	Смоленск (4812)29-41-54
Астана +7(7172)727-132	Калуга (4842)92-23-67	Новокузнецк (3843)20-46-81	Сочи (862)225-72-31
Белгород (4722)40-23-64	Кемерово (3842)65-04-62	Новосибирск (383)227-86-73	Ставрополь (8652)20-65-13
Брянск (4832)59-03-52	Киров (8332)68-02-04	Орел (4862)44-53-42	Тверь (4822)63-31-35
Владивосток (423)249-28-31	Краснодар (861)203-40-90	Оренбург (3532)37-68-04	Томск (3822)98-41-53
Волгоград (844)278-03-48	Красноярск (391)204-63-61	Пенза (8412)22-31-16	Тула (4872)74-02-29
Вологда (8172)26-41-59	Курск (4712)77-13-04	Пермь (342)205-81-47	Тюмень (3452)66-21-18
Воронеж (473)204-51-73	Липецк (4742)52-20-81	Ростов-на-Дону (863)308-18-15	Ульяновск (8422)24-23-59
Екатеринбург (343)384-55-89	Магнитогорск (3519)55-03-13	Рязань (4912)46-61-64	Уфа (347)229-48-12
Иваново (4932)77-34-06	Москва (495)268-04-70	Самара (846)206-03-16	Челябинск (351)202-03-61
Ижевск (3412)26-03-58	Мурманск (8152)59-64-93	Санкт-Петербург (812)309-46-40	Череповец (8202)49-02-64
Казань (843)206-01-48	Набережные Челны (8552)20-53-41	Саратов (845)249-38-78	Ярославль (4852)69-52-93

сайт: [armgas.nt-rt.ru](http://armgas.nt-rt.ru) || эл. почта: [msg@nt-rt.ru](mailto:msg@nt-rt.ru)

# SC-3 Piece

## ASME 2500 Class

### Applications

Sootblower header  
 Hot reheat spray  
 Superheater spray  
 Main turbine drain valve  
 Boiler feed pump  
 Main steam supply  
 Main boiler drain  
 Booster pump isolation

### End Connections

Buttweld  
 Socketweld<sup>1</sup>  
 Flanged<sup>1</sup>  
 Clamped<sup>1</sup>

### Sizes

2 to 24 inch

<sup>1</sup> Available Upon Request

### Features

#### In-line Repairability

- Three-piece valve assembly
- Valve body can be easily removed while end connections remain in-line
- Allows valve body to be tested after repair, prior to insertion back in-line

#### Ball & Seats

- Mate-lapped for 100% sealing contact
- Ensures absolute shutoff
- Corrosion resistant
- Seats are protected from flow in open / closed position
- Seats are field replaceable

#### Seat Spring

- Assisted by line pressure, provides a constant mechanical force on ball against seat to maintain seal

#### Body Gaskets

- Two proprietary body joint seals of Inconel 718
- Gold plating of gaskets creates a metallic permatext to assist in sealing
- Lowers contact stresses
- Ensures zero body leaks

#### Quarter-turn, Non-rising Stem

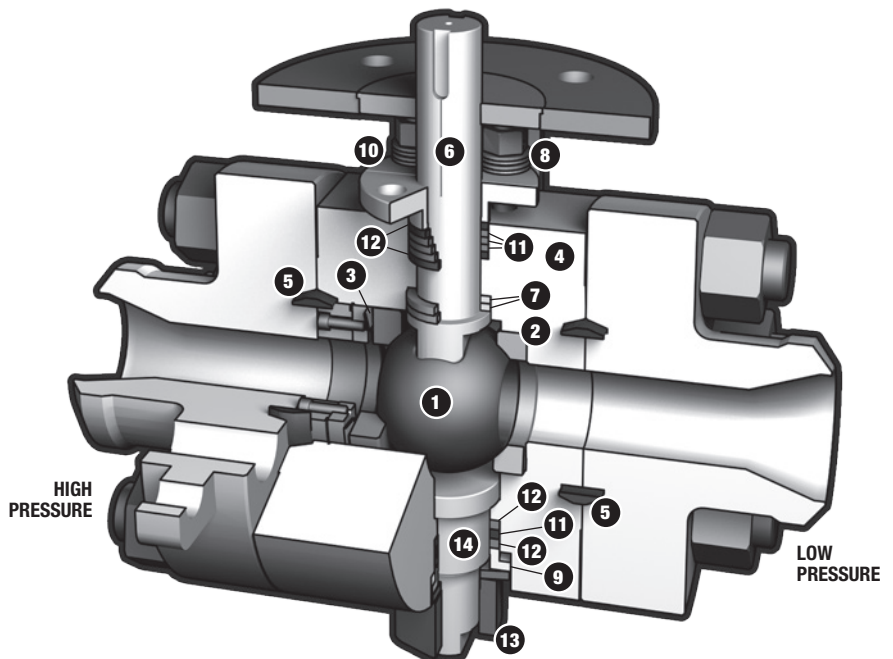
- Live loading
- Quick open / close operation
- Extends the packing life

### Bill of Materials

Item No.	Description	Material
1	Ball	410SS / CC Coated
2	Seat	410SS / CC Coated
3	Spring	Inconel 718
4	Body	A182 F22
5	Gasket	Inconel 718 Gold Plated
6	Stem	A638 GR660
7	Inner Stem Seal	410 / CC Coated
8	Live Loading	Inconel 718
9	Gland Thruster	316SS
10	Gland Flange	410SS
11	Stem Packing	Expanded Graphite
12	Anti-Extrusion Rings	Braided Graphite w/ Inconel Wires
13	Nut	A194 GR4
14	Access Plug	A182 F22

SS = Stainless Steel  
 CC = Chromium Carbide

- Available for Quick Delivery



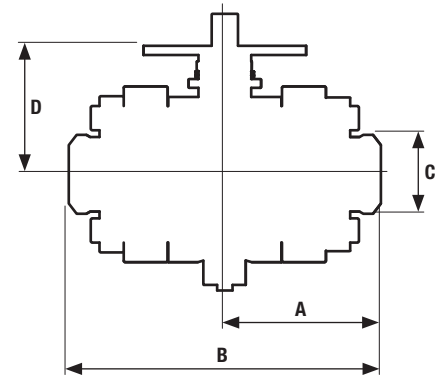
# SC-3 Piece

## Flexibility of In-line Repair

Dimensions <sup>1</sup> (in)						
Valve Size	Bore	A	B	C	D	Weight
2	2	10.00	20.00	2.38	7.31	259 lb
2-1/2	2	10.00	20.00	2.88	7.31	259 lb
3	2	11.38	22.75	3.50	7.31	265 lb
4	2	13.25	26.50	4.50	7.31	273 lb
6	2	18.00	36.00	6.63	7.31	310 lb

Dimensions <sup>1</sup> (mm)						
DN	Bore	A	B	C	D	Weight
60	51	254	508	60	186	117 Kg
65	51	254	508	73	186	117 Kg
80	51	289	578	89	186	120 Kg
100	51	337	673	114	186	123 Kg
150	51	457	914	168	186	140 Kg

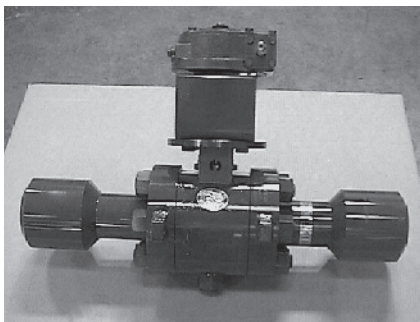


<sup>1</sup> For larger sizes or values not specified, contact the MOGAS Engineering department.

Cv										
Bore (inches)	Pipe Size (inches) / Schedule									
	2 Sch 160	2 Sch XXS	2-1/2 Sch 160	2-1/2 Sch XXS	3 Sch 160	3 Sch XXS	4 Sch 160	4 Sch XXS	6 Sch 160	6 Sch XXS
2.00	186	148	295	228	210	285	152	164	124	126

Temperature vs Pressure — Standard Class Ratings																				
Class	Mat'l.	Temperature (°F)																		
		-20 to 100	200	300	400	500	600	650	700	750	800	850	900	950	1000	1050	1100			
ASME 2500 Maximum Pressure (psig)	F22 <sup>2</sup>	6250	6250	6070	5880	5540	5040	4905	4730	4430	4230	4060	3745	3220	2230	1455	915			
Class	Mat'l.	Temperature (°C)																		
		-29 to 38	50	100	150	200	250	300	325	350	375	400	425	450	475	500	538	550	575	600
ASME 2500 Maximum Pressure ( barg)	F22 <sup>2</sup>	431	431	429	418	405	386	357	344	335	323	305	292	282	264	235	154	130	88	57

<sup>2</sup>F22 not recommended for prolonged use above 1100°F / 593°C per ASME B16.34.



# ПРОИЗВОДСТВО ЗАПОРНОЙ АРМАТУРЫ, КЛАПАНОВ, ШАРОВЫХ КРАНОВ

По вопросам продаж и поддержки обращайтесь:

Архангельск (8182)63-90-72	Калининград (4012)72-03-81	Нижний Новгород (831)429-08-12	Смоленск (4812)29-41-54
Астана +7(7172)727-132	Калуга (4842)92-23-67	Новокузнецк (3843)20-46-81	Сочи (862)225-72-31
Белгород (4722)40-23-64	Кемерово (3842)65-04-62	Новосибирск (383)227-86-73	Ставрополь (8652)20-65-13
Брянск (4832)59-03-52	Киров (8332)68-02-04	Орел (4862)44-53-42	Тверь (4822)63-31-35
Владивосток (423)249-28-31	Краснодар (861)203-40-90	Оренбург (3532)37-68-04	Томск (3822)98-41-53
Волгоград (844)278-03-48	Красноярск (391)204-63-61	Пенза (8412)22-31-16	Тула (4872)74-02-29
Вологда (8172)26-41-59	Курск (4712)77-13-04	Пермь (342)205-81-47	Тюмень (3452)66-21-18
Воронеж (473)204-51-73	Липецк (4742)52-20-81	Ростов-на-Дону (863)308-18-15	Ульяновск (8422)24-23-59
Екатеринбург (343)384-55-89	Магнитогорск (3519)55-03-13	Рязань (4912)46-61-64	Уфа (347)229-48-12
Иваново (4932)77-34-06	Москва (495)268-04-70	Самара (846)206-03-16	Челябинск (351)202-03-61
Ижевск (3412)26-03-58	Мурманск (8152)59-64-93	Санкт-Петербург (812)309-46-40	Череповец (8202)49-02-64
Казань (843)206-01-48	Набережные Челны (8552)20-53-41	Саратов (845)249-38-78	Ярославль (4852)69-52-93

сайт: [armgas.nt-rt.ru](http://armgas.nt-rt.ru) || эл. почта: [msg@nt-rt.ru](mailto:msg@nt-rt.ru)