

## СЛИВНЫЕ КЛАПАНЫ

IRSVP UC, UF, UL, UM  
ASME 3100

## ТЕХНИЧЕСКИЕ ХАРАКТЕРИСТИКИ

По вопросам продаж и поддержки обращайтесь:

Архангельск (8182)63-90-72	Калининград (4012)72-03-81	Нижний Новгород (831)429-08-12	Смоленск (4812)29-41-54
Астана +7(7172)727-132	Калуга (4842)92-23-67	Новокузнецк (3843)20-46-81	Сочи (862)225-72-31
Белгород (4722)40-23-64	Кемерово (3842)65-04-62	Новосибирск (383)227-86-73	Ставрополь (8652)20-65-13
Брянск (4832)59-03-52	Киров (8332)68-02-04	Орел (4862)44-53-42	Тверь (4822)63-31-35
Владивосток (423)249-28-31	Краснодар (861)203-40-90	Оренбург (3532)37-68-04	Томск (3822)98-41-53
Волгоград (844)278-03-48	Красноярск (391)204-63-61	Пенза (8412)22-31-16	Тула (4872)74-02-29
Вологда (8172)26-41-59	Курск (4712)77-13-04	Пермь (342)205-81-47	Тюмень (3452)66-21-18
Воронеж (473)204-51-73	Липецк (4742)52-20-81	Ростов-на-Дону (863)308-18-15	Ульяновск (8422)24-23-59
Екатеринбург (343)384-55-89	Магнитогорск (3519)55-03-13	Рязань (4912)46-61-64	Уфа (347)229-48-12
Иваново (4932)77-34-06	Москва (495)268-04-70	Самара (846)206-03-16	Челябинск (351)202-03-61
Ижевск (3412)26-03-58	Мурманск (8152)59-64-93	Санкт-Петербург (812)309-46-40	Череповец (8202)49-02-64
Казань (843)206-01-48	Набережные Челны (8552)20-53-41	Саратов (845)249-38-78	Ярославль (4852)69-52-93

сайт: [armgas.nt-rt.ru](http://armgas.nt-rt.ru) || эл. почта: [msg@nt-rt.ru](mailto:msg@nt-rt.ru)

### Applications

Boiler drains  
 Turbine drains  
 Above and below seat drains  
 Feedwater drains  
 Steam drum vents  
 Superheater vents and drains  
 Sootblower isolation  
 Isolation valve for bypass lines  
 Economizer header drains

### End Connections

Socketweld  
 Buttweld  
 Flanged<sup>1</sup>

### Sizes

3/4 to 2-1/2 inch

<sup>1</sup> Available Upon Request

### Features

#### Inconel 718 Ball and Seats

- Mate-lapped for 100% contact
- Ensures absolute shutoff
- Corrosion resistant
- Seats are protected from flow in open / closed position

#### Chromium Carbide Coating

##### Advantages

- Withstands thermal shock
- Handles high cycling applications
- High strain to fracture
- Maintains strength of base metal
- Erosion resistant

#### Rigid Mounting Bracket

- Designed to support actuator in any position

#### Stem & Packing Arrangement

- Live loading
- Quarter-turn non-rising stem does not deteriorate packing
- Extensive stuffing box
- Dual anti-extrusion rings keep packing in place

#### Mechanical Precision Stop

- Prevents turning ball 180°
- Eliminates misalignment

#### Seat Spring

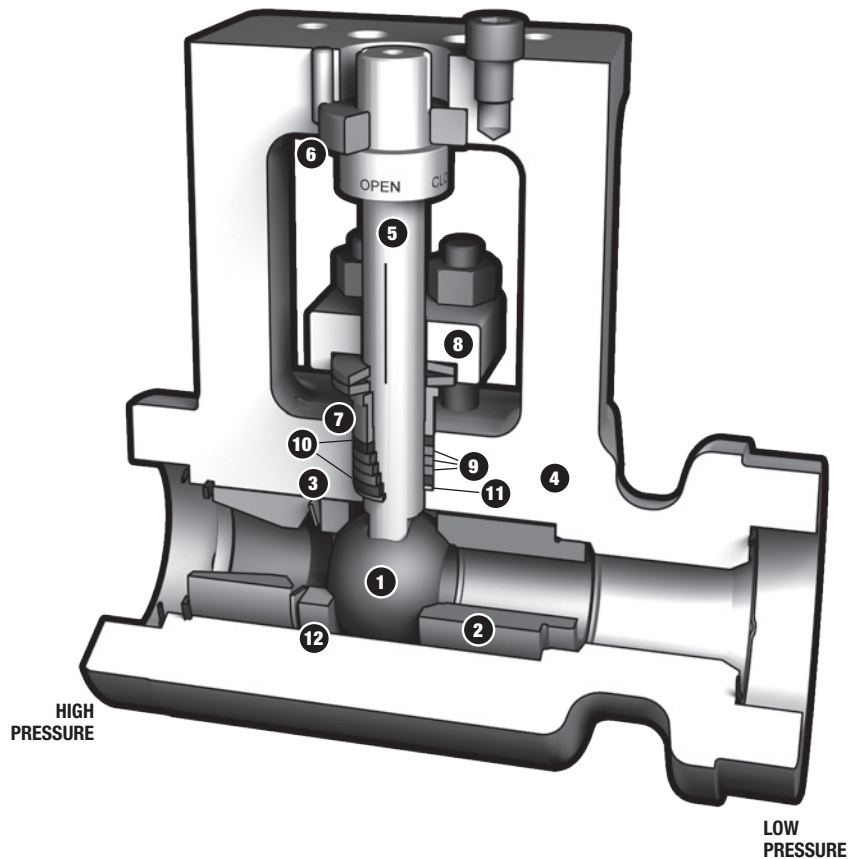
- Assisted by line pressure, provides a constant mechanical force on ball against seat to maintain seal

### Bill of Materials

Item No.	Description	Material
1	Ball	Inconel 718 / CC Coated
2	Seat	Inconel 718 / CC Coated
3	Spring	Inconel 718
4	Body	A182 F22 A105 A182 F91
5	Stem	431SS Nitrided
6	Stem Bushing	431SS / Melonite and Xylan Coated
7	Gland Thruster	431SS / Melonite and Xylan Coated
8	Gland Flange	431SS / Nitrided
9	Stem Packing	Expanded Graphite
10	Anti-Extrusion Rings	Braided Graphite w/ Inconel Wires
11	Metal Anti-Extrusion Ring	316SS
12	Pusher Seat	431SS / Nitrided

SS = Stainless Steel  
 CC = Chromium Carbide

- Integral vented body design allows installation per ASME B31.1 PWHT requirements
- Standard four-year warranty; one-year warranty on high-cycle applications (1 cycle per day, 365 days per year)
- Patented design





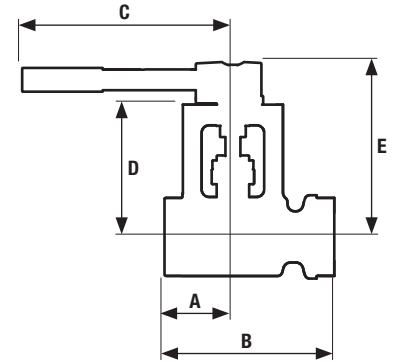
# Withstands Severe Temperature Shocks

## Dimensions (in)

Model	Bore	SW End	A	B	C	D	E	Weight
iRSVP-UC	0.63	3/4	4.09	8.34	11.75	6.00	7.78	24 lb
		1, 1-1/2	2.88	7.13	11.75	6.00	7.78	24 lb
iRSVP-UF	1.00	1-1/2, 2	3.42	8.50	21.56	6.63	8.80	43 lb
iRSVP-UL	1.30	2	3.75	9.06	22.38	7.63	10.12	66 lb
		2-1/2	3.75	9.06	22.32	7.63	10.12	66 lb

## Dimensions (mm)

Model	Bore	SW (DN)	A	B	C	D	E	Weight
iRSVP-UC	16	20	105	213	298	152	198	11 Kg
		25, 40	73	181	298	152	198	11 Kg
iRSVP-UF	25	40, 50	87	216	548	168	224	20 Kg
iRSVP-UL	33	50	94	230	568	194	257	30 Kg
		65	95	230	568	194	257	30 Kg



## Cv

Bore (inches)	Pipe Size (inches) / Schedule							
	1 Sch 160	1 Sch XXS	1-1/2 Sch 160	1-1/2 Sch XXS	2 Sch 160	2 Sch XXS	2-1/2 Sch 160	2-1/2 Sch XXS
0.63	24	32	16	18	—	—	—	—
1.00	—	—	55	67	43	46	—	—
1.30	—	—	—	—	103	118	77	89

## Temperature vs Pressure — Limited Class Ratings

Class	Mat'l.	Temperature (°F)																		
		-20 to 100	200	300	400	500	600	650	700	750	800	850	900	950	1000	1050	1100			
ASME 3100 Maximum Pressure (psig)	F22 <sup>2</sup>	7750	7750	7639	7520	7484	7452	7396	7308	7308	7308	7000	6200	5098	3983	2604	1635			
	A105 <sup>3</sup>	7750	7750	7750	7651	7572	7572	7572	7391	7142	6554	5314	—	—	—	—	—			
	F91	7750	7750	7750	7750	7750	7750	7750	7750	7576	7528	7440	7000	6200	5098	5013	5013	4495		
Class	Mat'l.	Temperature (°C)																		
		-29 to 38	50	100	150	200	250	300	325	350	375	400	425	450	475	500	538	550	575	600
ASME 3100 Maximum Pressure (barg)	F22 <sup>2</sup>	534	534	533	527	519	517	514	513	508	504	504	504	488	442	386	275	233	157	103
	A105 <sup>3</sup>	534	534	534	527	523	522	518	505	487	449	372	—	—	—	—	—	—	—	
	F91	534	534	534	534	534	534	534	534	531	522	519	513	510	442	386	346	346	341	290

<sup>2</sup> F22 not recommended for prolonged use above 1100°F / 593°C per ASME B16.34.

<sup>3</sup> A105 not recommended for prolonged use above 800°F / 427°C per ASME B16.34.



*Wall of RSVP valves for main steam drain have outperformed the original globe valves. Exposed to 950°F at 1875 psi (510°C at 129 bar) while online, it is critical that these valves operate and seal dependably.*

# ПРОИЗВОДСТВО ЗАПОРНОЙ АРМАТУРЫ, КЛАПАНОВ, ШАРОВЫХ КРАНОВ

По вопросам продаж и поддержки обращайтесь:

Архангельск (8182)63-90-72	Калининград (4012)72-03-81	Нижний Новгород (831)429-08-12	Смоленск (4812)29-41-54
Астана +7(7172)727-132	Калуга (4842)92-23-67	Новокузнецк (3843)20-46-81	Сочи (862)225-72-31
Белгород (4722)40-23-64	Кемерово (3842)65-04-62	Новосибирск (383)227-86-73	Ставрополь (8652)20-65-13
Брянск (4832)59-03-52	Киров (8332)68-02-04	Орел (4862)44-53-42	Тверь (4822)63-31-35
Владивосток (423)249-28-31	Краснодар (861)203-40-90	Оренбург (3532)37-68-04	Томск (3822)98-41-53
Волгоград (844)278-03-48	Красноярск (391)204-63-61	Пенза (8412)22-31-16	Тула (4872)74-02-29
Вологда (8172)26-41-59	Курск (4712)77-13-04	Пермь (342)205-81-47	Тюмень (3452)66-21-18
Воронеж (473)204-51-73	Липецк (4742)52-20-81	Ростов-на-Дону (863)308-18-15	Ульяновск (8422)24-23-59
Екатеринбург (343)384-55-89	Магнитогорск (3519)55-03-13	Рязань (4912)46-61-64	Уфа (347)229-48-12
Иваново (4932)77-34-06	Москва (495)268-04-70	Самара (846)206-03-16	Челябинск (351)202-03-61
Ижевск (3412)26-03-58	Мурманск (8152)59-64-93	Санкт-Петербург (812)309-46-40	Череповец (8202)49-02-64
Казань (843)206-01-48	Набережные Челны (8552)20-53-41	Саратов (845)249-38-78	Ярославль (4852)69-52-93

сайт: [armgas.nt-rt.ru](http://armgas.nt-rt.ru) || эл. почта: [msg@nt-rt.ru](mailto:msg@nt-rt.ru)